

بروزترین و برترین
سایت کنکوری کشور

WWW.KONKUR.INFO

Konkur
info

<https://konkur.info>

رشد
اقتصادی

اگر در جامعه ای میزان واقعی تولید در دوره ای معین نسبت به دوره قبل افزایش یابد، می گوییم در آن جامعه رشد صورت گرفته است. رشد به معنای افزایش تولید است

مفهوم
کمی
است

افزایش
ظرفیت
تولید

سرمایه گذاری بیشتر

به کارگیری روش های بهتر و
فناوری مناسب تر

افزایش
درآمد

رشد اقتصادی

<https://konkur.info>

konkur.info

افزایش در منابع

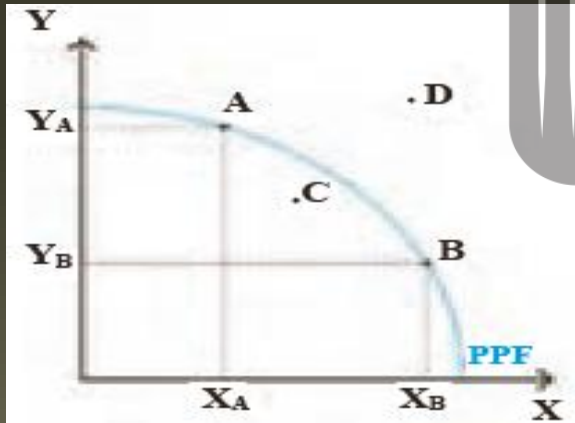
منشأ رشد اقتصادی

بررسی رشد با الگوی مرز امکانات تولید



رشد اقتصادی یک هدف مشترک است ، که برای رسیدن به آن منابعی در زمان حال باید فدا شود

فعالیت



تفاوت بین دستیابی به کارایی و رشد اقتصادی را با کمک نمودار توضیح دهید.

چگونه رشد اقتصادی را اندازه گیری کنیم؟ تولید ناخالص داخلی

تولید
ناخالص
داخلی

تولید ناخالص داخلی یک کشور ارزش پولی همه کالاها و خدمات نهایی تولید شده در داخل مرزهای یک کشور در طول یک سال است.

تولید داخلی = درآمد داخلی

konkur.info

درآمد
داخلی

مجموع درآمدهایی است که در طول سال برای کشور به دست می آید. با تقسیم درآمد داخلی به جمعیت کشور، درآمد سرانه به دست می آید.

نهایی

همه کالاها
و
خدمات

ارزش پولی

در یک
سال

درون
مرزهای
کشور

کلید واژه
های تولید
داخل



<https://konkur.info>

ارزش پولی

برای اندازه گیری تولید کشور، نیاز به یک واحد مشترک داریم که بتوانیم هر چیزی را که تولید شده است، بهترین واحد اندازه گیری پول است

کالا و خدمات

تولید فقط محدود به تولید کالاهایی مانند توپ و لبنیات نیست، بلکه خدماتی مانند خدمات لوله کشی، خلبانی هواپیما، رانندگی کامیون و معاینه پزشکی هم تولید است و باید در محاسبه ما لحاظ شود.

تولید نهایی

برای اندازه گیری تولید ناخالص داخلی، تنها کالا و خدمات نهایی را در نظر می گیریم، نه محصولات واسطه ای را؛ چراکه کالاها و خدمات واسطه ای همگی در تولیدات نهایی محاسبه شده اند و اگر آنها را هم جداگانه محاسبه کنیم، دچار خطای محاسبه مجدد می شویم.

داخل
مرزهای
یک کشور

تولید ناخالص داخلی، تولیداتی را که در داخل
مرزهای یک کشور تولید می شود، اندازه می گیرد؛
صرف نظر از اینکه چه شهروندی آن را تولید کرده
است.

در یک
سال

تولید ناخالص داخلی تنها شامل کالاهای نهایی و
خدمات تولید شده در یک سال تقویمی از اول
فروردین تا پایان اسفند است

مواردی که در تولید ناخالص داخلی محاسبه نمی شوند

کار بدون دستمزد؛ مانند کارهایی که در خانه انجام می گیرد یا خدماتی که در خیریه ها به صورت داوطلبانه ارائه می شود و پولی برای آنها رد و بدل نمی گردد، اگرچه دارای ارزش بالایی هستند، اما در محاسبات تولید ناخالص داخلی غایب اند

خرید و فروش کالاهای دست دوم از جمله خودرو، مبلمان یا خانه در محاسبات لحاظ نمی شوند. این قبیل کالاها زمانی که برای اولین بار تولید و فروخته شده اند، به حساب آمده اند.

تولیدات اقتصاد زیرزمینی، غیرقانونی و قاچاق که اطلاعات دقیقی از آنها در دست نیست و عملاً محاسبه آنها مشروعیت بخشی به این گونه فعالیت ها تلقی می شود

تولید ناخالص اسمی و واقعی

مهم ترین دلیل برای اندازه گیری تولید ناخالص داخلی، نظارت بر تغییرات تولید در طول زمان است.

به دلیل
تغییر قیمت
کالاها برای
دیدن
تغییرات
مشکل
داریم

قیمت های محاسباتی باید در سالی
که به آن سال پایه گفته می شود،
ثابت فرض شوند.

محاسبه تولید ناخالص داخلی و نرخ رشد آن

برای محاسبه تولید ناخالص داخلی اسمی، مجموع ارزش کالاهای تولید شده کشور را در یک سال محاسبه می کنیم

تولید ناخالص داخلی سال قبل - تولید ناخالص داخلی سال جاری

$$\text{نرخ رشد تولید} = \frac{\text{تولید ناخالص داخلی سال قبل} - \text{تولید ناخالص داخلی سال جاری}}{\text{تولید ناخالص داخلی سال قبل}} \times 100$$

اگر بخواهیم بدانیم تولیدات سال جاری نسبت به سال قبل، چه میزان رشد داشته است، می توانیم از رابطه استفاده کنیم

معمولاً از نمودارهای رشد تولید ناخالص داخلی، برای نشان دادن رشد اقتصادی کشورها استفاده می شود. نمودار زیر تولید ناخالص داخلی کشور ما را از سال ۱۳۸۳ تا ۱۳۹۶ نشان می دهد.



شاخص های دیگر اندازه گیری پیشرفت اقتصادی



به منظور نشان دادن پیشرفت هایی که در زمینه عدالت اقتصادی روی داده است، استفاده می شود. برای محاسبه این شاخص، مردم کشور را به ده گروه جمعیتی مساوی تقسیم می کنند.



در طبقه بندی این ده گروه، سطح درآمد از کمترین به بیشترین مدنظر قرار می گیرد.

۳ درصد	سهام دهک اول
۴ درصد	سهام دهک دوم
۵ درصد	سهام دهک سوم
۶ درصد	سهام دهک چهارم
۷ درصد	سهام دهک پنجم
۸ درصد	سهام دهک ششم
۱۰ درصد	سهام دهک هفتم
۱۲ درصد	سهام دهک هشتم
۱۶ درصد	سهام دهک نهم
۲۹ درصد	سهام دهک دهم
۱۰۰ درصد درآمد ملی	۱۰۰ درصد جمعیت کشور

جدول وضعیت توزیع درآمد در ایران در سال ۱۳۹۱

فعالیت

در کشوری با ده میلیون نفر جمعیت، درآمد ملی معادل ۵۰،۰۰۰ میلیارد ریال است. اگر فرض کنیم که توزیع درآمد در این کشور دقیقاً مطابق با درصدهای مشخص شده در جدول صفحه قبل است، سهم هر دهک از درآمد ملی را تعیین کنید.

وضعیت
توزیع درآمد



با محاسبه نسبت دهک دهم به دهک اول در کشورهای مختلف، شاخصی به دست می آید که برای مقایسه وضعیت توزیع درآمد به کار می رود. هرچه این نسبت بیشتر باشد، توزیع درآمد در آن جامعه نامناسب تر است.

گاهی درآمدهای مردم برای به دست آوردن شاخص دهک ها، قابل ثبت نیست. به همین دلیل اقتصاددانان برای به دست آوردن اختلاف درآمدی، اختلاف هزینه ای را محاسبه می کنند



شاخص
توسعه
انسانی
(HDI)



ترکیبی از معیارهای اندازه گیری رشد اقتصادی، یعنی رشد تولید ناخالص داخلی را با معیارهای اندازه گیری نابرابری در آمدی و نیز سایر شاخص ها نظیر شاخص امید به زندگی، میزان سواد و یا شاخص های مربوط به بهداشت است.

ایران در
رتبه ۶۴
قرار دارد



مؤلفه هایی نظیر نرخ باروری، نابرابری های جنسیتی، دسترسی به آب آشامیدنی سالم، بهداشت عمومی، شاخص های فقر و پایداری محیطی (مثل انرژی های تجدیدشونده و فسیلی، کاهش آلاینده های محیط زیست و گازهای گلخانه ای، نقصان منابع طبیعی و تغییرات نواحی جنگلی)، در گزارش های توسعه انسانی منعکس می شود.

مؤلفه هایی نظیر میزان امید به زندگی در بدو تولد، میانگین سال های تحصیل، سرانه درآمد ناخالص ملی و شاخص های نابرابری تشکیل دهنده شاخص توسعه انسانی است.

بروزترین و برترین
سایت کنکوری کشور

WWW.KONKUR.INFO

Konkur
.info

<https://konkur.info>